

東京都家具健康保険組合

新規登録
受付中!

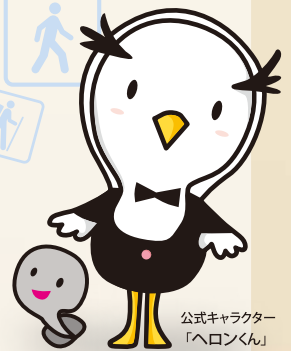
あなたの健康サポートさせていただきます

個人向け健康ポータルサイト

MY HEALTH WEB

マイヘルスウェブ

いつでも健診結果が見られる
様々な健康情報が満載
生活習慣をアドバイス!
診療や投薬の費用が最速でわかる



公式キャラクター
「ヘロンくん」

スマホでも
パソコンでも
ご利用
できます!



カロリー計算アプリ
「カロミル」の
プレミアムサービスを
無料でご利用
いただけます!

「MY HEALTH WEB」にアクセスすると
登録方法や機能を解説する取扱説明書と
実際の操作を動画で紹介しています。



利用登録

P1



スマホアプリダウンロード
ヘルスケアアプリと連動

P2~3



セキュリティー
コード登録

P4

お問合せ先

「MY HEALTH WEB」ヘルプデスク TEL:03-5213-4467 平日 9:00~17:00

当事業は株式会社法研に委託しています。株式会社法研は「プライバシーマーク」使用の許諾事業者として認定されています。



4501001/2006年8月
10190131104

Step1 初回利用登録

[パソコン・スマートフォン]

パソコンをご利用の方は①～④・⑩～⑬ / Apple(iPhone、iPad)のスマートフォン・タブレットをご利用の方は①～⑬ / Androidのスマートフォン・タブレットをご利用の方は①～⑬を順に進んでください。

パソコン



MY HEALTH WEB
バナーを
掲載予定です

① MY HEALTH WEB(以下「MHW」)にアクセス
東京都家具健康保険組合のウェブサイトへアクセス
URL <http://www.kagukenpo.or.jp/>

検索エンジンから

トップページ内のMHWバナーをクリック



スマートフォン・タブレット <iPhone/Android共通>



① MY HEALTH WEB(以下「MHW」)にアクセス
東京都家具健康保険組合のウェブサイトへアクセス
URL <http://www.kagukenpo.or.jp/>

検索エンジンから

トップページ内のMHWバナーをクリック

② 初回登録

- 保険証の記号・番号
- 仮パスワード(生年月日)
- 氏名(カナ)
- メールアドレス 以上を入力する

※個人情報となりますので、職場や家族など複数の方々で共有利用しているものではなく、個人用のメールアドレスでのご登録をお勧めします。

※ログインできる方は被保険者と任意継続被保険者に限られています。

③ 仮登録完了メール受信

携帯電話・スマートフォンのメールアドレスを登録する場合は、下記ドメインが受信できるように設定
※ご利用の通信会社の取扱説明書により設定願います。

[【@mhweb.jp】](mailto:@mhweb.jp) [【@mhweb-entry.jp】](mailto:@mhweb-entry.jp) [【@mhweb-info.jp】](mailto:@mhweb-info.jp)

④ 本登録

届いたメール本文にある、本登録のためのURLをクリックし、画面表示に従って「新しいパスワード」を入力して登録完了

※パスワードは必ず任意で、半角の数字・大文字の英字・小文字の英字をすべて1文字ずつ含む8文字以上16文字以内で登録してください。(記号は使用不可)

他人に推測されやすい文字列の登録は控えてください。

パソコンの方は ▶ P4 Step3へ

スマートフォン・タブレットの方は ▶ P2 Step2へ

Step2 スマートフォン・タブレット専用アプリのダウンロード・利用設定

※パソコンの方は不要です。P4 Step3へお進みください。

<iPhone>

5 AppStoreからMHWアプリをダウンロード



QRコードで検索する場合は左記をスキャン。



iOS 11~13

手動で検索する場合は「AppStore」内で検索。

MY HEALTH WEB

検索

6 MHWアプリを起動しログイン



<Android>

5 「Google Play Store」よりAndroidアプリ「Google Fit」をダウンロード



アプリの指示に従って設定を行う。

※必ずMHWアプリを起動する前に「Google Fit」の設定を行ってください。

※Androidアプリ「GoogleFit」以外との連携には対応しておりません。



6 GooglePlayからMHWアプリをダウンロード



QRコード対応のスマートフォンは左記をスキャン。



Android OS 5~9

手動で検索する場合は「GooglePlay」内で検索。

MY HEALTH WEB

検索



スマートフォン・タブレット<iPhone/Android共通>



7 7 保険者番号の入力

保険者番号入力欄に、当健康保険組合の保険者番号【06134340】を入力

※アプリインストール後初めて使うときのみです。



8 8 かんたんログイン設定

画面表示に従って、任意で4桁の数字を入力し、設定

※かんたんログインは、ログイン情報の入力を省略できる、MHWアプリ専用機能です。

パソコン・スマートフォンのブラウザ版ではご利用いただけません。



<iPhone>

9 「ヘルスケア」アプリの設定

ログイン後、自動的に「ヘルスケア」アプリが起動したら、「データのアクセス」をすべて許可。

※iOSアプリ「ヘルスケア」は標準搭載です。
※iOSアプリ「ヘルスケア」以外との連携には対応しておりません。



<Android>

9 MHWアプリを起動しログイン

ログイン後、自動的に表示される「MHWアプリのアカウントの選択」で、Androidアプリ「Google Fit」で設定したアカウントを選択。

※Androidの場合、お使いの端末によって「Google Fit」での数値が正しく反映・連携されない場合があります。あらかじめご了承ください。



▶ P4 Step3へ

複数のスマートフォンやタブレットで使用可能!

スマートフォン・タブレット用アプリ(iPhone版・Android版)「MY HEALTH WEBアプリ」(以下「MHWアプリ」)が各公式ストアにて無料でダウンロードできます。

MHWアプリと各OSのヘルスケアアプリと連携させると、歩数や血圧・体重などのデータをMHWアプリログイン時に自動取得しMYバイタルへ記録することができます。

※自動連携ができない項目は手入力で記録することができます。

※手入力を行った項目は、自動連携時に原則上書きされることはありません。ただし、自動連携される歩数が手入力の歩数を上回る場合は適用されます。



Step3 セキュリティコードの登録



10 MYデータを開く

「医療費明細」「給付金支給明細」等をクリック。
セキュリティコードの発行を促す画面で「セキュリティコード発行依頼」をクリック。

11 セキュリティコード発行手続き

住所情報を入力後、【セキュリティコードの送付に同意する】にチェックを入れ、【次へ(確認)】をクリック。
【送信する】をクリック。



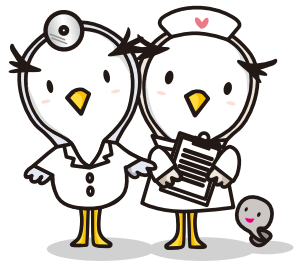
12 初期セキュリティコード到着

発行依頼完了後、約1週間程でセキュリティコード通知書が記入した住所に郵送にて到着。

13 任意のセキュリティコードを登録

「医療費明細」「給付金支給明細」等のトップページで通知書に記載されている初期セキュリティコードを入力。
任意の新しいセキュリティコード(半角数字5桁)を登録。
※推測されやすい数字の登録は控えてください。

MYデータ閲覧可能



新しいセキュリティコードを登録することで、「健診結果情報」・「医療費明細情報」・「給付金支給情報」(高額療養費等や付加給付などの現金支給〔予定〕)・「ジェネリック医薬品差額情報」〔予定〕が閲覧できます。

※お手間を取らせることとなりますが、個人情報への不正アクセスを防ぎ、セキュリティを向上させるため、ご理解いただけますようお願い申し上げます。



利用登録完了!



MHWで出来ること

ステータス
ご本人のステータス情報を表示します。
.....
スローガン・目標体重

MYデータ
医療費・ジェネリック医薬品差額情報・給付金*・健診結果を経年で確認することができます。

MYバイタル
毎日の体重・血圧・歩数・BMIを記録することができます。
また、目標値が設定でき、記録は分かりやすくグラフ表示されますので、健康管理に役立ちます。

MYミッション
生活習慣改善に関する6つのカテゴリーから、ご自身が設定したミッション(行動目標)を表示します。

MYダイアリー
ログインした日や、MYミッションが達成できた日は、マークを表示します。



新着情報
健保ニュース・更新情報を表示します。

MYメール
ご本人様へのお知らせメールを表示します。

健康情報
セルフメディケーションやメタボ、女性特有の悩みエクササイズ、レシピ情報など様々なテーマの健康情報を週1回程度お届けします。

他にも健康情報やキャンペーン等の情報が盛りだくさん!!

*...今後予定をしている機能です。

MY HEALTH WEB ご利用時のご注意

	オペレーティングシステム(OS)	ウェブブラウザ
パソコン	Windows 10	・ Microsoft Internet Explorer11以降 ・ Google Chrome 最新版
	Mac OS 10.14	・ Safari最新版
スマートフォン タブレット	iOS11~13	各OSで標準搭載されているブラウザ
	Android5~9	

推奨環境
MY HEALTH WEBは、パソコン・スマートフォン・タブレットからご利用いただけます。ご利用の際は、左記の推奨環境をご覧ください。

利用規約
MY HEALTH WEBの利用内容・ポイントの取り扱い・ご利用にあたっての禁止事項など利用条件を定めたものです。利用規約はサイト内にありますので内容をご確認ください。

個人情報の取り扱い
被保険者等の個人情報の取り扱いについては、当健保の個人情報保護管理規定に基づき、ホームページに公表しているほか、MY HEALTH WEBサイト内にプライバシーポリシー(個人情報保護に関する基本方針)を掲載しています。